

(40) 扎氏条螽 *Ducetia zagulajevi* Gorochov, 2001 (图 84)

Ducetia zagulajevi Gorochov, 2001(2000). Zoosystematica Rossica, 9: 284 (Holotype, M, origi. descripi.; type locality: Yunnan, Kingtun; type depository: ZIS, S. Petersburg); Gorochov *et* Kang, 2002. Insect Syst. Evol., 33: 338, 339, 341.

特征记述 雄性 体型较小。前复翅 R 脉较长，翅端相对于其他种较宽，但仍明显变狭。后翅明显超出前复翅。右前复翅摩擦发音器官镜膜近圆形，但端缘左侧向外延伸形成 1 镜端角。尾须端部仅具上端脊。侧面观下生殖板。端部较其他种更强上弯，端部低凹位于中部之后，更接近于端部。

雌性未知。

体色 略为绿色。前复翅背部棕色。

雄性量度 (mm) 体长: 15.0; 具后翅的体长: 26.0; 前复胸背板长: 3.4; 前复翅长: 18.5; 后足腿节长: 15.5。

观察标本 1♂ (正模), 云南: Kingtun, 低山, 1956.VI.12, A. Zagulajev 采 (ZIS)。

分布 云南。

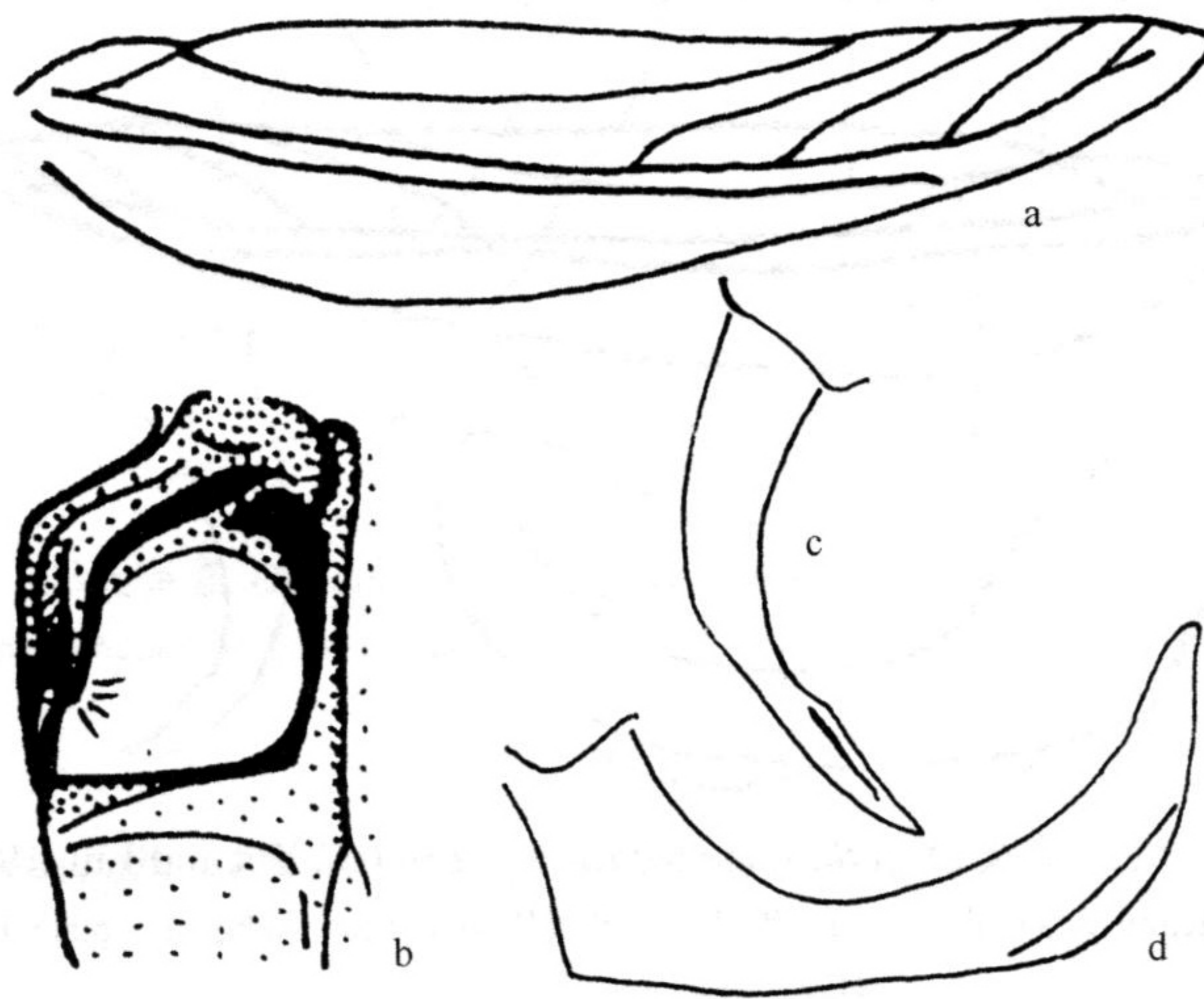


图 84 扎氏条螽 *Ducetia zagulajevi* Gorochov (仿 Gorochov and Kang, 2002)

a. 雄性前复翅侧面观 (male tegmen, lateral view); b. 雄性右前复翅摩擦发音器官基半部 (male proximal half of stridulatory apparatus of right tegmen); c. 雄性尾须侧面观 (male cerci, lateral view); d. 雄性下生殖板侧面观 (male subgenital plate, lateral view)

(41) 尖翅条螽 *Ducetia attenuata* Xia *et* Liu, 1989 (图 85)

Ducetia attenuata Xia *et* Liu, 1989. Contr. Shanghai Inst. Entomol., 9: 155-161 (Holotype, M, origi.